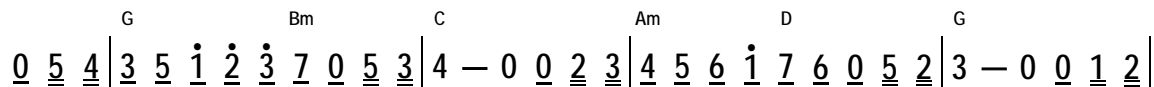


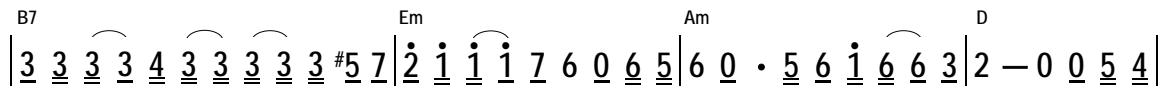
280 爱到底

G 4/4

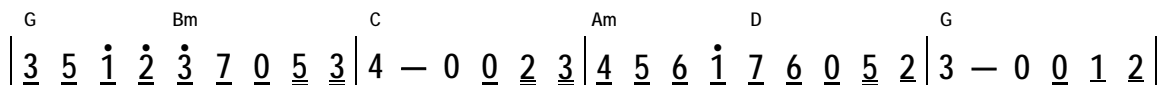
选自「传神的歌」



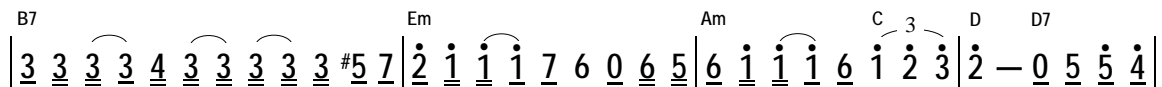
为什 么要等到失望 的时候， 我的心灵才转向你，我的主； 仿佛



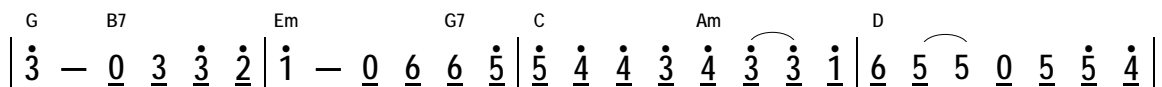
在人生 绝境 我 才听见十架的 呼喊，主的爱 向我完全 敞开。 为什



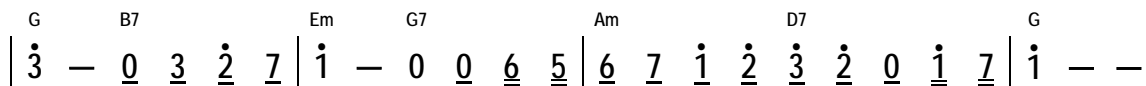
么要等到绝望 的时候， 我的心灵才投靠你，我的神； 仿佛



在生命 旷野 我 才体会十架的 倾倒，主的爱爱到 底永不止息。 耶稣爱

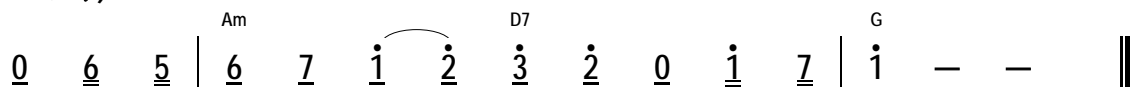


我， 祂帮助我 渡过一切的困难伤痛 和难过； 耶稣爱



我， 祂充满我， 祂以恩典围绕著我 到永远。

(结尾句)



祂 以 恩 典 围 绕 我 ， 爱 到 底 。